

Política de Participación Familiar y de Padres 2020-2021

Engage • Educate • Empower

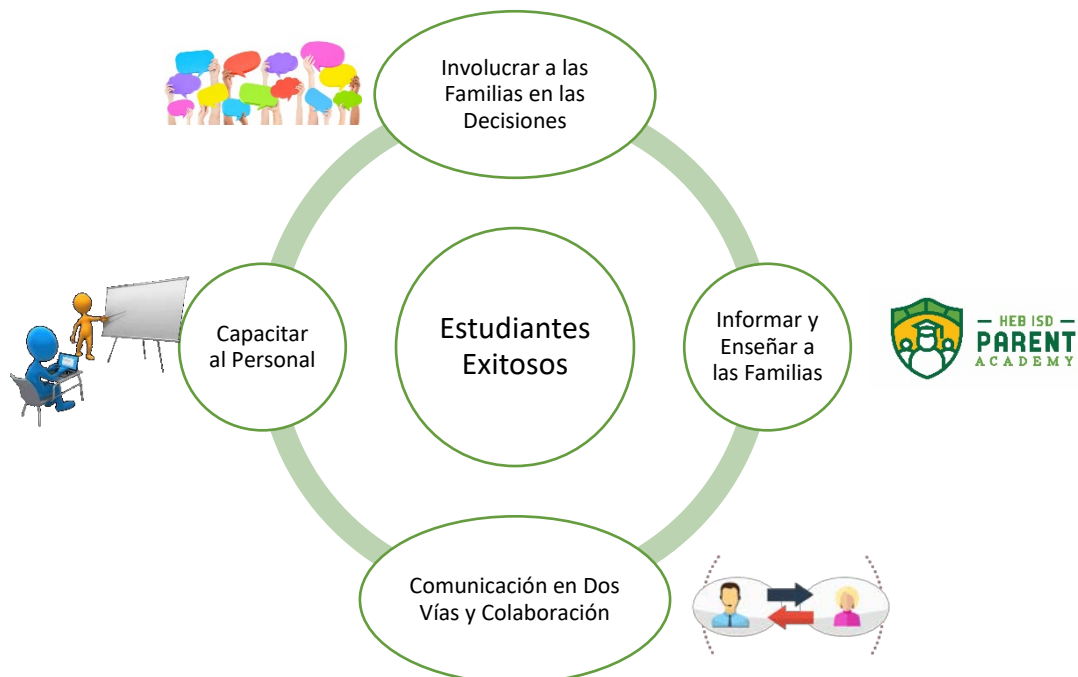


Families of HEB ISD

Lo Que Hacemos



Cómo lo Hacemos
En persona y virtualmente



Engage • Educate • Empower



Families of HEB ISD

Cómo Se Ve

contratar a las Familias en el Proceso de Toma de Decisiones

- **Comité de Mejoramiento a Nivel del Distrito**
 - Usar los datos para formar, revisar y evaluar el Plan Estratégico del Distrito
- **Encuesta Anual del Distrito**
 - Barreras para una mayor participación
- **Comité Asesor para Padres del Distrito**
 - Consulta Anual/Fondos del Título
 - Recoger retroalimentación de los padres sobre la programación, política y financiación

Comunicación y Colaboración Efectiva en Doble Vía

- Enviar información del programa a tiempo para que las familias hagan planes
- Formato amigable con los usuarios
- Traducir cuando sea posible
- Opciones de horarios múltiples en persona o en línea
- Trabajar junto con los planteles y otros departamentos

Informar y Enseñar a las Familias

- Conectar a las familias con los recursos de la comunidad
- Academia para Padres: Plan de Estudios, Evaluación, Supervisión del Progreso, Ayudar al estudiante en Casa, Inglés Como Segundo Idiomas, Tecnología, etc...
- Asociarse con los planteles
- Suministrar recursos
- Guardar los registros solicitados
- Eventos de matemáticas y lectoescritura

Formar la Capacidad de Maestros y Personal

- Construir relaciones
- Por qué necesitamos involucrar a las familias
- Ayudar a los planteles a planear y a implementar oportunidades efectivas para la participación de las familias para apoyar a los estudiantes
- Guardar los registros solicitados
- Ayudar a los Facilitadores del Título I /Participación Familiar a documentar todos los esfuerzos por involucrar las familias